

Poteau AQUIGRAF

Conseils et mises en garde

La fixation des rouleaux de grillage avec les poteaux Aquigraf® s'effectue avec des agrafes Aquigraf® fixées à cheval sur la feuillure du poteau et sur le fil vertical du grillage.

Pour les départs, il est préconisé de placer 2 agrafes posées en croix sur la feuillure.

La pelle Aquigraf® (en option) est utilisée comme support pour les poteaux Aquigraf® Ø 50mm. Elle est enfoncée directement dans le sol et reçoit le poteau : elle permet de faire économiser un plot béton.

Pour un serrage maximum, la jambe de force doit être fixée sur le boulon à l'extérieur du collier.

Lors d'un scellement, le béton est exposé au risque de gel : les résidus d'eau peuvent faire éclater le poteau ; prévoir un drain en fond de scellement.

FIXOGRAF :

La fixation des panneaux sur des poteaux Aquigraf® est réalisée avec le Fixograf®.

On insère les fils verticaux des panneaux dans les oreilles du Fixograf® puis on le fixe sur la

feuillure du poteau.

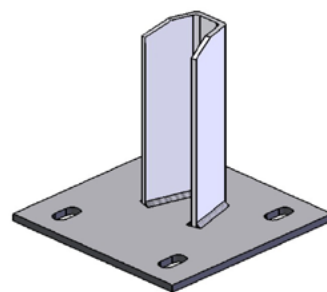
Une vidéo détaille la pose sur notre chaîne youtube www.lippi.tv : il suffit de taper le mot-clé fixograf dans la barre de recherche de la chaîne.



Fixograf®



Profil du poteau
Aquigraf® Ø50mm



Platine Aquigraf® Ø50mm

Descriptif :

Description :	Poteau en tube Ø 38, 50 ou 70mm avec feuillure. Le poteau Aquigraf® s'utilise avec tous les grillages en rouleaux et les panneaux de la gamme ZEPHYR®. Il est renforcé par une feuillure. Celle-ci permet de fixer directement les grillages soudés avec une simple agrafe. Ces poteaux permettent de créer des angles de tous types et se scellent au sol ou se posent sur platine.
Matériau :	Acier galvanisé
Bouchon :	Bouchon polyamide livré monté
Revêtement :	Après traitement de surface, thermolaquage au polyester (environ 100 microns)
Fixation :	- Fixograf® : pour le panneau ZEPHYR® - Agrafes inox : pour les grillages soudés en rouleaux - Collier Aquigraf® : pour les jambes de force
Résistance à 1m du sol :	- poteau Ø 38 : usage résidentiel et petites hauteurs - poteau Ø 50 : 90 kg - poteau Ø 70 : 195 kg
Options :	- Platine soudée ou amovible pour les poteaux inférieurs à 1.50m
Garantie :	Garantie jusqu'à 10 ans contre la corrosion Les garanties contre la corrosion sont accordées automatiquement dès livraison à réception des produits. Pour connaître les conditions de garanties et obtenir un certificat de garantie : www.garantie-lippi.fr

Accessoires associés (vendus séparément)

Type de grillage	Pièces de fixation	Matériau	Particularité
Clôtures soudées	Agrafes Aquigraf®	Inox	Elles sont utilisées pour fixer le grillage au poteau, à l'aide d'une pince. 2 dimensions d'agrafes : H Ø 3.0mm (pour fil <3.0mm), et HS Ø 3.4mm (pour fil de 3.5 à 4.4mm). Prévoir une agrafe tous les 25cm.
	Colliers Aquigraf®	Acier ou inox	Les colliers Aquigraf® sont utilisés pour fixer les jambes de force sur les poteaux Aquigraf®. Utiliser un collier par jambe de force.
Panneaux	Fixograf® (vendu avec visserie)	Polyamide PA6 (haute résistance)	Le Fixograf® prend le poteau Aquigraf® et les panneaux de part et d'autre du poteau. Pour une meilleure tenue du panneau, positionnez au minimum un Fixograf® sous un pli. Compter un Fixograf® tous les 50cm de hauteur de panneau.

Dimensions

Diamètre du poteau (mm)	Hauteur poteau (m)	Poids (kg)	Nombre de Fixograf® ⁽¹⁾ / Poteau	Nombre d'agrafes ⁽¹⁾ / Poteau
50	de 1.05 à 1.30	de 1.90 à 2.35	2 / 3	de 5 à 7
	de 1.50 à 1.95	de 2.71 à 3.52	3 / 4	de 8 à 10
	de 2.20 à 2.75	de 3.92 à 4.98	5 / 6	de 11 à 14
70	de 2.25 à 2.75	de 6.92 à 8.43	5 / 6	de 11 à 14
	de 3.00 à 4.00	de 9.22 à 12.25	7 / 8	de 15 à 20

⁽¹⁾ Les Fixograf® et les agrafes sont vendus séparément.

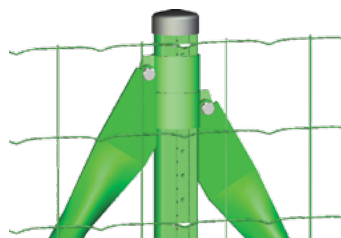
2 couleurs disponibles



Vert 6005 B



Gris 7016 B



Montage poteau Aquigraf®, jambe de force et collier de fixation avec du grillage soudé