



BIPALIS

CLÔTURE

DOUBLE GRILLE MÉTALLIQUE

Mailles

- Verticales 100 x 50 en fils de Ø 2,40 galvanisés
- Maille fermée sur la partie supérieure des panneaux

Intercalaires

- Zigzags au pas de 100 mm, une maille sur deux en fils de Ø 2,40 galvanisé

Épaisseur des panneaux

- 80 mm

Longueur des panneaux

- 2m450

Hauteur des panneaux		
0m825	5,90 kg	
1m025	7,26 kg	
1m225	8,62 kg	
1m525	10,65 kg	
1m825	12,69 kg	
2m025	14,05 kg	

Couleur

- Thermolaquage vert RAL 6005
- Autres teintes sur commande

Conditionnement

- Palettes de 18 panneaux

POTEAUX

Caractéristiques

- Profil alu 69 x 50 mm
- I/V = 14,65 cm³

Hauteur des poteaux		
1m275	2,50 kg	
1m475	2,89 kg	
1m675	3,28 kg	
1m975	3,84 kg	
2m275	4,45 kg	
2m450	4,80 kg	

Couleur

- Thermolaquage vert RAL 6005
- Autres teintes sur commande

Conditionnement

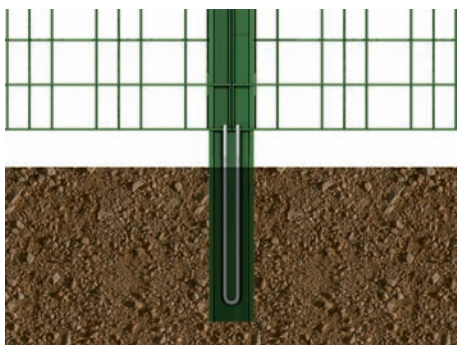
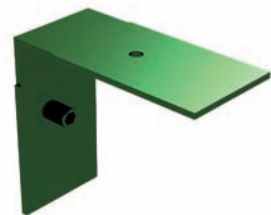
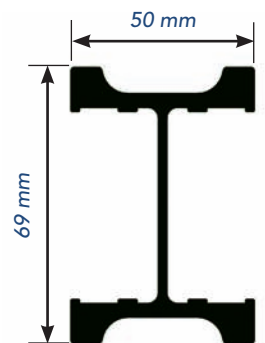
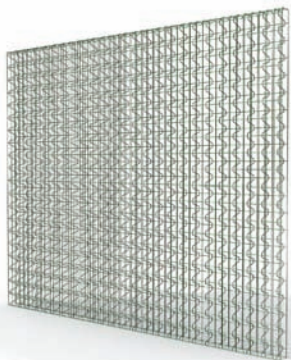
- Fardeaux de 50 pièces

PIÈCES DE FIXATION

- Agrafes grillage standards vertes

- Crochets ancrages

- Equerres d'épaulement



BIEN VOUS ENTOURER, C'EST NOTRE MÉTIER

Quai Emile Paraf - 44220 Couëron
www.lambert-clotures.com
www.bipalis.com

JONCTION GRILLES ET POTEAUX INTERMÉDIAIRES

Assemblage

- Intégration du poteau dans les grilles, suspendues à l'aide des 2 plis supérieurs. Jonction par agrafes vertes, ou par clips inox. Les grilles sont juxtaposées en respectant l'alignement des fils horizontaux.

- **OPTION** : crochet d'ancrage des 2 grilles dans le scellement du poteau.

Pose

- Méthode 1 : pose à l'avancement, alternative poteau-grille.

- Méthode 2 : scellement des poteaux avec respect de l'entre-axes. Puis coulissement vertical des grilles.



EXTRÉMITÉS

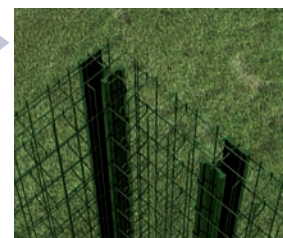
- Poteau d'extrémité intégré dans l'avant dernière maille de la grille. Une pièce d'ancrage au sol est conseillée.



ANGLES

Angles droits ou aigus

- Assemblage de deux extrémités. Les deux poteaux sont intégrés dans les mailles du grillage à 0m50 maxi de la jonction. Celle-ci est verrouillée par la pose d'agrafes.



◀ Angles ouverts

- Pliage vertical du panneau, après découpe des fils horizontaux d'une des faces de la grille, sur une ou plusieurs mailles suivant le rayon de pliage choisi.



DÉCROCHEMENTS POUR LES TERRAINS EN PENTE

- Décrochement possible tous les 100 mm. La grille décrochée descend sur le poteau après découpes pratiquées sur les deux plis de suspension. Pour les hauteurs supérieures à 1m225, il peut être fixé une équerre de soutien sur le poteau, côté décrochement.



ARRONDIS

- Technique identique aux angles ouverts. Sur une des faces de la grille, les fils horizontaux sont coupés sur 1,2,3... ou toutes les mailles (pliage de 0 à 360°). Les poteaux sont intégrables dans toutes les mailles de la grille.



VÉGÉTALISATION

- Réalisable simultanément à la pose de la clôture ou ultérieurement. Une tranchée est tracée à environ 15-20 cm de la clôture. Il n'est pas souhaitable que les plantes soient placées à l'aplomb des grilles. Pour des plants de moins de 30 cm hors-sol, les tiges sont guidées manuellement vers les mailles inférieures des grilles. Pour engager des tiges jusqu'à un mètre, il est nécessaire de faire coulisser la grille vers le haut. Les agrafes de liaison des grilles sont apposées après ces opérations, ou remplacées si la clôture avait été préalablement posée.

- La taille de la végétation est guidée par les plans verticaux et le faitage de la grille. On veillera à ne pas implanter des végétaux à troncs de plus de 25 mm.

