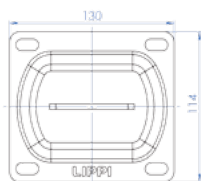


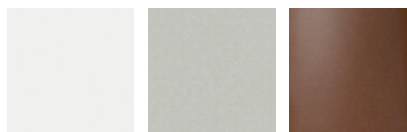
# Platine à éclisse AQUILON 260 S

## Pose sur dallage et muret

Le poteau Aquilon® 260 S s'insère directement dans l'éclisse de la platine. Il reste seulement à fixer la visserie pour maintenir le poteau dans la platine.



## 10 couleurs disponibles



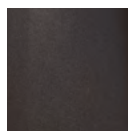
Blanc neige 9016 S    Gris alu 9006 métallisé    Corten



Gris 7016 B    Gris 7016 S    Graphite



Noir 9005 S    Vert 6005 S    Vert 6005 B



Scorie

## Descriptif

Description :	La platine à éclisse AQUILON® est utilisée avec le poteau AQUILON® 260 S inférieur à 2.00m.
Matériau :	Acier S250GD et Z140
Dimensions :	130x114x106mm (LxlxH) - trous oblongs : 9x18mm
Poids :	0.646kg
Résistance :	150kg (charge à 1m du sol)
Revêtement :	Thermolaquage électrostatique au polyester (environ 100 microns)
Fixation :	Prévoir des sachets de visserie (1 pour 5 platines)