



Réseau et ruban défensif hameçon

Descriptif :

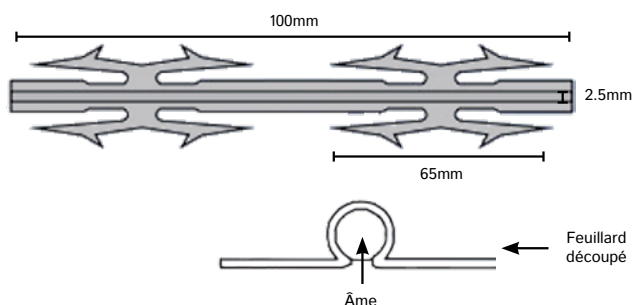
Description :	Bande d'acier découpée en lisière avec les lames de rasoir en forme de hameçon serties sur un fil d'acier haute résistance. Cette bande est enroulée en cercles concentriques pour former un réseau que l'on peut déployer (comme un accordéon) afin d'obtenir une barrière tranchante et dissuasive.
Matériau :	Acier galvanisé Z275 (G90)
Fixation :	Agrafes à réseau défensif haute résistance fixées à l'aide de pince à réseaux défensifs. 4 agrafes acier (Ø 1.60 mm, largeur : 10 mm) forment les spires. Ancrées en queue d'aronde, elles ne peuvent être rompues ni à la main, ni avec des outils ordinaires.
Accessoires :	Agrafes Aquigraf H en inox Ø 3.0 avec la pince à réseau défensif (pince spéciale à manches télescopiques - vendues séparément)

Dimensions

Qualité	Diamètre du réseau ⁽¹⁾	Longueur (m)
Galva	700	7.5

⁽¹⁾ Diamètre du réseau avant étirement de la spire

⁽²⁾ Longueur d'étirement préconisée pour conserver au mieux les propriétés défensives du réseau défensif



Conseils et mise en garde

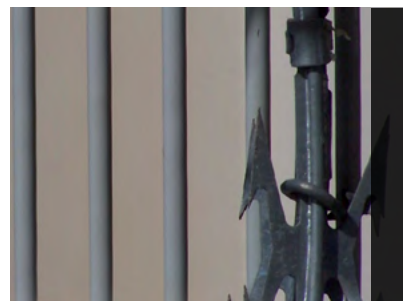
Le réseau défensif hameçon est composé de longues lames de 8 points créant un effet de hameçon acéré; le renfort central du fil d'acier permet de gagner en résistance. Il décourage et limite l'intrusion ou la fuite.

Pour relier bout à bout les réseaux, prévoir 4/5 agrafes.

Pour fixer les réseaux à une clôture, prévoir :

- En partie horizontale : 1 agrafe par mètre linéaire
- En partie verticale : 3 agrafes par mètre linéaire
- Sur bavolets : 6 agrafes au mètre linéaire de chaque côté

Différents types de lames sont disponibles, nous consulter.



Zoom sur les lames du réseau défensif hameçon